

# DISPOSITIVO DI CHIUSURA A TENUTA IDRAULICA

## SINGLE SEAL ACCESS COVER & FRAME

### QUATTRO™

#### DESCRIZIONE

Dispositivo di chiusura, a tenuta idraulica agli odori, in ghisa a grafite sferoidale, secondo ISO 1083 (grado 500 - 7) e EN 1563, conforme alla classe B 125 della norma EN 124 : 1994, forza di controllo 125 kN.

#### CARATTERISTICHE

Coperchio quadrato - rettangolare a tenuta idraulica per impedire la fuoriuscita di odori.

Sistema antirumore, realizzato per appoggio del coperchio su 4 supporti in caucciù posizionati negli angoli del telaio. Telaio munito sui quattro angoli di alette esterne per migliorare la presa in fase di installazione. Coperchio munito di due feritoie laterali e di 1 o 2 fori ciechi con barretta trasversale (a partire dalla dimensione 600) per la manovra.

#### RIVESTIMENTO

Vernice idrosolubile nera.

#### CERTIFICAZIONE PRODOTTO

NF

#### LUOGO DI INSTALLAZIONE

Gruppo 2: norma EN 124 : 1994 e gruppo inferiore.

#### OPZIONI

- Marcature: consultateci

\* Disponibile con chiavistello di chiusura (VOTC)

#### DESCRIPTION

Access cover and frame manufactured from spheroidal graphite cast iron in accordance with standards ISO 1083 (grade 500 - 7) and EN 1563.

Load classification B125 to EN 124 : 1994.

#### CHARACTERISTICS

Single seal solid top slide out access cover and frame with 4 rubber pads to alleviate noise between cover and frame.

Flange on frame provides better grip to concrete and facilitates installation in all surroundings, e.g. pavior.

Dimensions: insert dimensions of the selected product.

Smaller covers incorporate two slots on opposing sides to assist opening, larger covers (from 600 dimension) have one or two closed keyways.

#### COATING

Water based black paint.

#### PRODUCT CERTIFICATION

NF








#### PLACE OF INSTALLATION

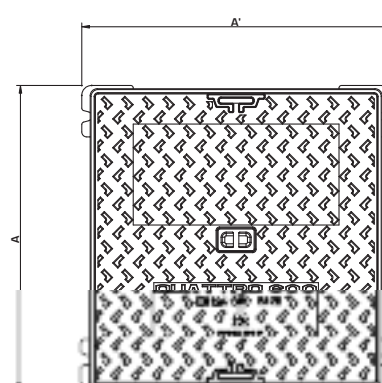
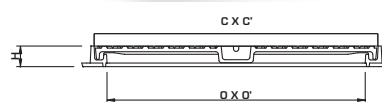
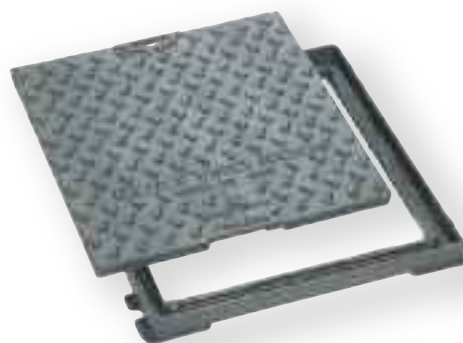
Group 2: EN 124 - 1994 standard and lower group.

#### OPTIONS

- Badging: please enquire

\* Locking sistem (VOTC) available

luogo di installazione plate of installation	certificazione certification	caratteristiche - characteristics	opciones - opções
 Gruppo - Group 2 & gruppi inferiori lower group		 guarnizione elastica cushioning insert  tenuta idraulica single seal  anti odore against odor escape	 Sistema di chiusura locked  marcatura personalizzata customised badging



SERRADURA OTC  
FECHADURA OTC



Ref.	Dimensioni - Dimensions (mm)				peso - weight (kg)	
	A x A' ø A	Ø x Ø' ø Ø	h	C x C' ø C'	coperchio cover	tot
QUATTRO 300	300x300	202x202	39	247x267	4	8
QUATTRO 400*	400x400	302x302	39	347x367	7	13
QUATTRO 450	450x450	352x352	39	397x417	10	16
QUATTRO 500*	500x500	402x402	40	447x467	11	19
QUATTRO 5060	600x495	502x395	42	547x460	18	26
QUATTRO 600*	600x600	502x502	40	547x567	18	28
QUATTRO 700*	700x700	602x602	42	647x667	31	42
QUATTRO 800	800x800	702x702	42	747x767	45	59
QUATTRO 7055	700x550	600x450	40	647x517	22	33

 è un marchio registrato della EJ  
EJ registered mark

